

INVESTMASTER – der Kurs stimmt.



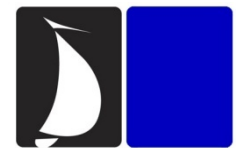
AMS Asset Management Support GmbH
Wiedenstrasse 33c - 9470 Buchs /SG
Tel/Fax +41 (0)81 756 75 75 / 77
Mobile +41 (0)79 330 34 55
info@derkursstimmt.ch
www.derkursstimmt.ch





INVESTMASTER – Ihr persönliches Vermögensverwaltungskonzept

- mit börsenkotierten Fonds (ETF) und zwar „long“ wie „short“
- mit fremden und/oder eigenen/nahestehenden Anlagefonds
- in allen möglichen, aber liquiden Finanzmärkten der Welt
- keine Einzelaktien, keine illiquiden Anlagen, keine Wetten
- mit einer einzigen Strategie für alle Kunden (ab jedem Volumen)
- mit Fokus auf Kapitalerhalt (wer nichts verliert, gewinnt schneller)
- mit attraktivem Renditepotential (keine Zusagen an Rendite und Volatilität, aber unsere Erwartungen an das INVESTMASTER „absolute Return“-Prinzip sind nicht bescheiden)



INVESTMASTER – eignet sich für Sie, wenn Sie

- keine Lust (mehr) haben, ständig Börsenverluste auszusitzen
- keine Zeit (mehr) haben, auf den grossen Gewinn zu warten
- kein Vertrauen in Ihre Bank (mehr) haben
- kein Vertrauen in Ihren Berater (mehr) haben
- keine lausige und falsche Produkte (mehr) im Depot wollen
- keine Währungsverluste (mehr) erleiden wollen
- keine Ausreden (mehr) hören wollen, warum es zu Verlusten kam
- nie (mehr) hören wollen, was Sie alles falsch gemacht haben
- nicht (mehr) selbst Tag und Nacht traden wollen
- keine Vergleiche (mehr) mit anderen Angeboten anstellen müssen



- Die AMS Asset Management Support GmbH ist eine absolut unabhängige Vermögensverwaltung für private und institutionelle Kunden und fühlt sich nur ihren Kunden (und Partnern wie z.B. Introducer & Depotbank) gegenüber verpflichtet
- Die AMS wird von zwei Partnern geführt, die seit 1982 im Anlagegeschäft tätig sind (sie kennen sich übrigens seit ihrer damaligen gemeinsamen RS)
- Die AMS ist SRO- als auch BOVV-Mitglied beim VQF (Verein zur Qualitätssicherung von Finanzdienstleistungen in Zug)
- Die AMS verfügt über eine langjährige Erfahrung im Asset-, Portfolio- und Fund-Management und ist regelmässig mit redaktionellen Beiträgen bekannt
- Die AMS berät und betreut ihre Kunden persönlich und steht jederzeit für alle Fragen rund ums Geld zur Verfügung



Jürg Bosshart, geb. 19.12.1962

Betriebsökonom HWV St. Gallen

Dozent an der FSB Fachschule für Bankwirtschaft, Zürich

Moderator & Seminarleiter für Devisen- & Treasury-Management (u.a. Euroforum/HandelsZeitung)

Spezialgebiete:
Fonds, Devisen, Treasury

Besondere Interessen:
Absolute Return Konzepte, Behavioural Finance, Charting

Privat: >20 Jahre fest liiert, 1 Sohn

Hobbies: Wining & Dining inkl. Zigarren, Sport wie Biking und Walking, Lesen von Fachliteratur über Biografien, Musik von Hard Rock bis Lounge, PC-Spiele mit dem Junior wie Fifa & DTM

Beruflicher Werdegang

2008

AMS-AWC Alpha World Challenge Fund, Fürstentum Liechtenstein, Gründer & Promoter

2007

AMS Asset Management Support GmbH, Buchs SG, Managing Partner

2006

AMSF-X Alternative Master Strategies F-X Ltd., St. Vincent, Gründer & Promoter und Grundstein für viele weitere SVG Fonds

1987

AMS Jürg Bosshart, Asset Management Support, Altstätten/Buchs SG, Inhaber & Geschäftsführer

1982 - 1987

FFM Finanz AG/Rouse Woodstock Ltd., Zürich & Frankfurt, Account Executive, Fondspromoter

1979

Kaufmännische Lehre bei Wagner International AG

INVESTMASTER – Partner RE



Roger Eberle, geb. 22.09.1961

Chartered Market Technician CMT

Dozent an der FSB Fachschule für Bankwirtschaft, Zürich für:

- Finanzmathematik
- Alternative Instrumente
- Portfolio Management
- Charts & Technische Analyse

Besondere Interessen:
Quantitative Handelsmodelle und Technische Analyse, Absolute Return und tiefste Volatilität

Privat:
verheiratet, 4 Kinder (2 adoptiert aus Indien)

Hobbies:
Familie, Sport, Gospelchor Uri, Hunde & Katzen, politisch aktiv

Beruflicher Werdegang

2007

AMS Asset Management Support GmbH, Buchs SG, Managing Partner

2005

IFAG Institutionelle Fondsleitung AG, Vaduz, CIO

2000

BFW Vermögensverwaltung AG, Zürich, Head Asset- & Portfolio Management

1997

Luzerner Kantonalbank, Luzern, Portfolio Manager von privaten und institutionelle Kunden

1994

UBS, Luzern, Relationship Manager Private Banking

1991

Credit Suisse, Group Zürich, Finanzanalyst Aktien Schweiz

1988

Banque Société Générale, Zürich, Händler Futures & Options

INVESTMASTER – was ist das?

Eine einzige Vermögensverwaltungsstrategie

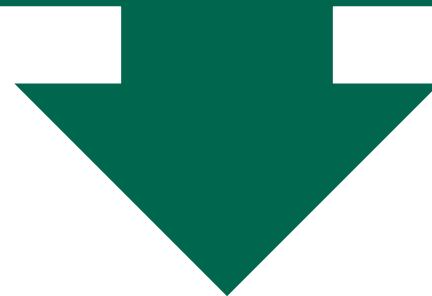
- für alle privaten Anleger (ob gross oder klein, wir haben kein Mindestvolumen und wir freuen uns über jeden Kunden, der HEUTE sein Anlagekonzept überdenkt)
- für alle Firmen mit einer freien Liquidität und einer offenen Anlagewahl
- für alle Stiftungen/Pensionskassen ohne interne Anlagebeschränkungen
- für alle Finanzdienstleistungsunternehmen (egal, ob Externer Vermögensverwalter oder Finanzintermediär mit oder ohne SRO-Anschluss)

INVESTMASTER - Anlagephilosophie

Die Finanzmärkte sind halb-effizient; d.h. die ökonomische Realität widerspiegelt sich meistens in den Börsenkursen.

Letztendlich zeigt jedoch die Vergangenheit, dass der Mensch immer wieder zu Übertreibungen neigt, was wiederum dazu führt, dass sich Trends länger fortsetzen als ökonomisch logisch und vertretbar wäre.

Die bezahlten Kurse an den Finanzmärkten widerspiegeln oft nicht den realen Wert eines Wertpapiers, sondern nur den Wert, den der Markt bereit ist, für etwas zu bezahlen.



INVESTMASTER mit „adaptiver“ Anlagepolitik

INVESTMASTER – was ist „adaptive“ Anlagepolitik?

Das Vertrauen in die Finanzmärkte wird nur sehr langsam zurückkehren.

Die Weltwirtschaft befindet sich laut Einschätzung von IWF und der führenden Notenbanken vor einer „gröberen“ Rezessionsphase.

Die Vergangenheit zeigt, dass die Finanzmärkte auf starke Rezessionsphasen mit **langen Seitwärtstrends** und **hohen Schwankungen** reagieren.

NZZ Online

Nachrichten | Finanzen | Magazin | Hintergrund | Blogs | Marktplätze ▾ | Shops ▾ | Abos & ...

Startseite · International · US-Wahlen · **Wirtschaft** · Schweiz · Kultur · Sport · Panoram

Freitag, 07. November 2008, 15:26:34 Uhr

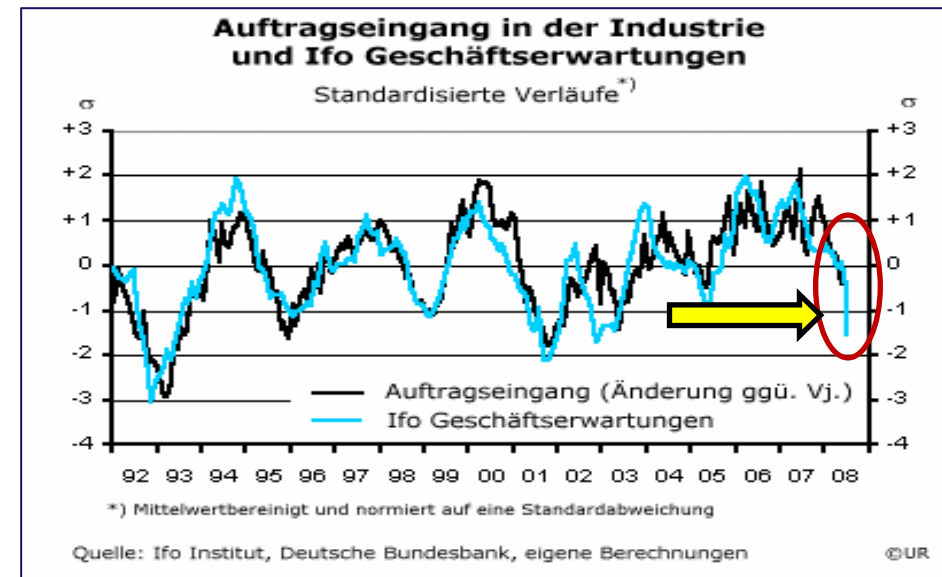
Nachrichten > Wirtschaft > Aktuell

6. November 2008, 15:31, NZZ Online

Währungsfonds erwartet Weltrezession
Wirtschaft der Industriestaaten schrumpft erstmals seit Zweitem Weltkrieg

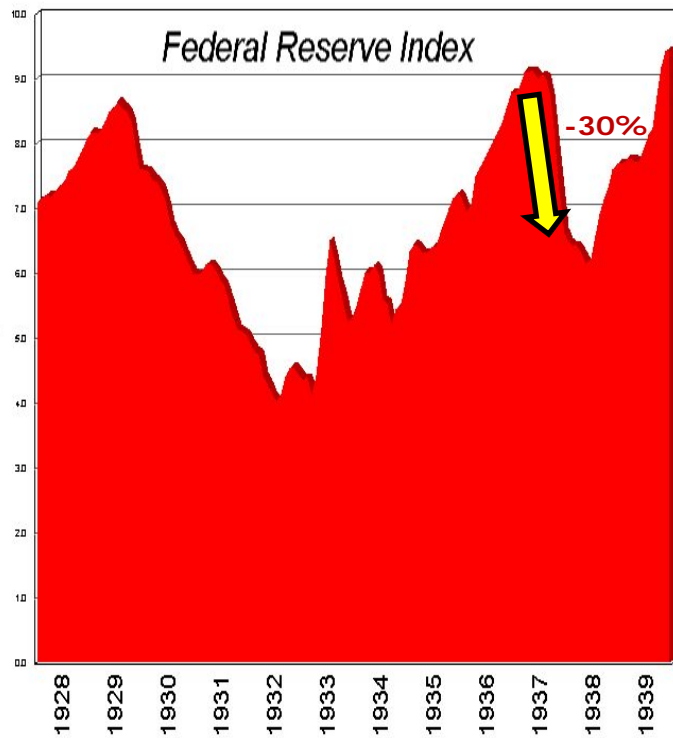
7. November 2008, 09:04, NZZ Online

Notenbanken öffnen erneut die Geldschleusen
Weitere Zinssenkungen im Kampf gegen die Rezession



Beispiel 1: Die starke Rezession von 1937 und die Folgen

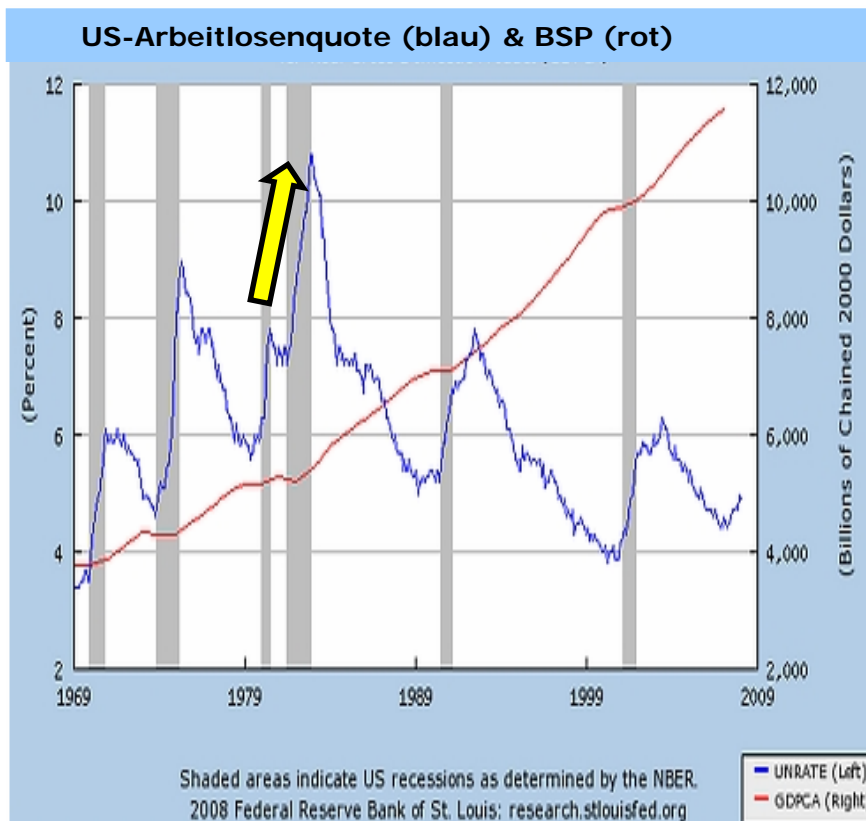
Industrial Production 1928-39



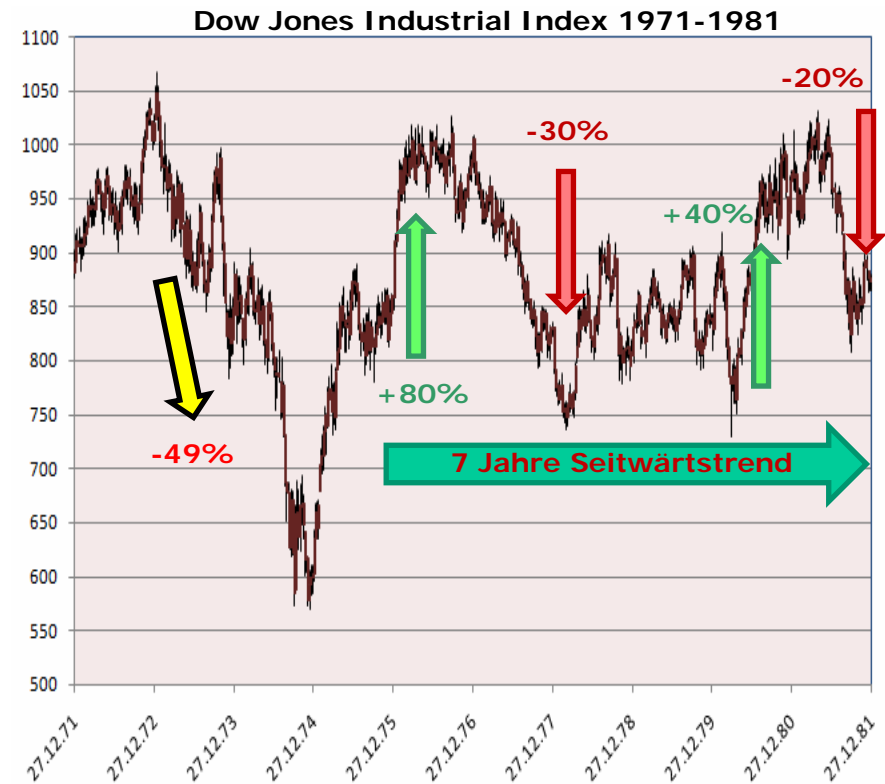
Dow Jones Industrial Index - Wöchentliche Kurse



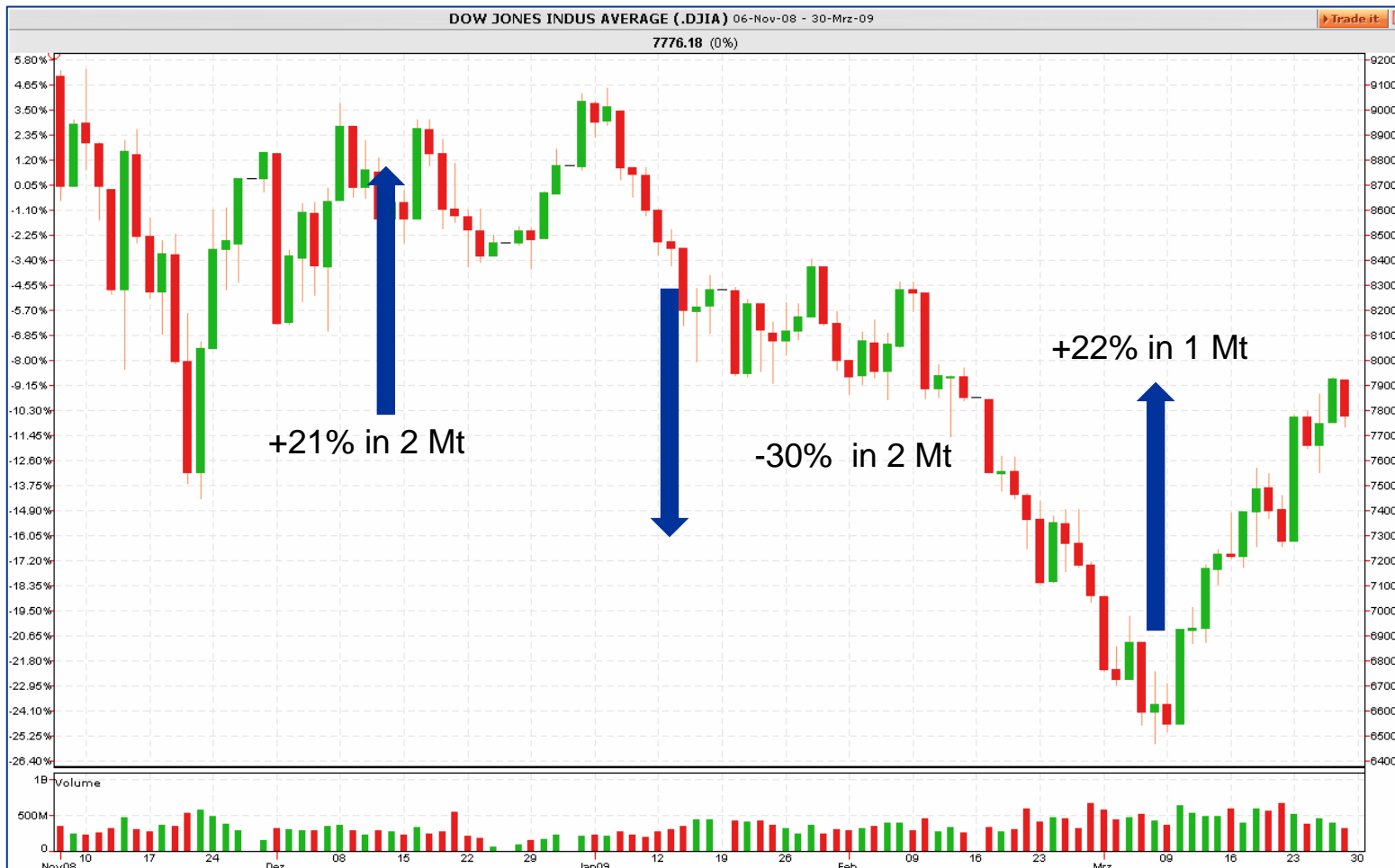
Beispiel 2: Der Ölpreisschock von 1972-74 und die Folgen



grau = offizielle Rezessionsphasen (Fed)



Aktuelle Situation: Dow Jones vom Nov.2008 – März 2009





INVESTMASTER – was heisst „adaptive“ Anlagepolitik?

Seitwärts tendierende Märkte sind für viele Anleger „tödlich“ – der INVESTMASTER kann bis zu 100% Liquidität halten (wir dürfen auch einmal nichts tun)

Trends bedeuten Gewinn oder Verlust – der INVESTMASTER ist bei steigenden Kursen (long) oder fallenden Preisen (short) dabei (nicht immer, aber oft - nicht vom tiefsten oder höchsten Kurs, aber immerhin während einer längeren Phase)

Adaptiv bedeutet, dass uns die Märkte (nicht wir als emotionaler Mensch) gute Anlageideen liefern

Wir investieren das Anlagekapital nicht blind, sondern sukzessive aufgrund der eintreffenden Anlagesignale (langsamer Investitionsaufbau) und bevorzugen eigene oder nahestehende Fonds, die wir kennen und was kostengünstiger ist

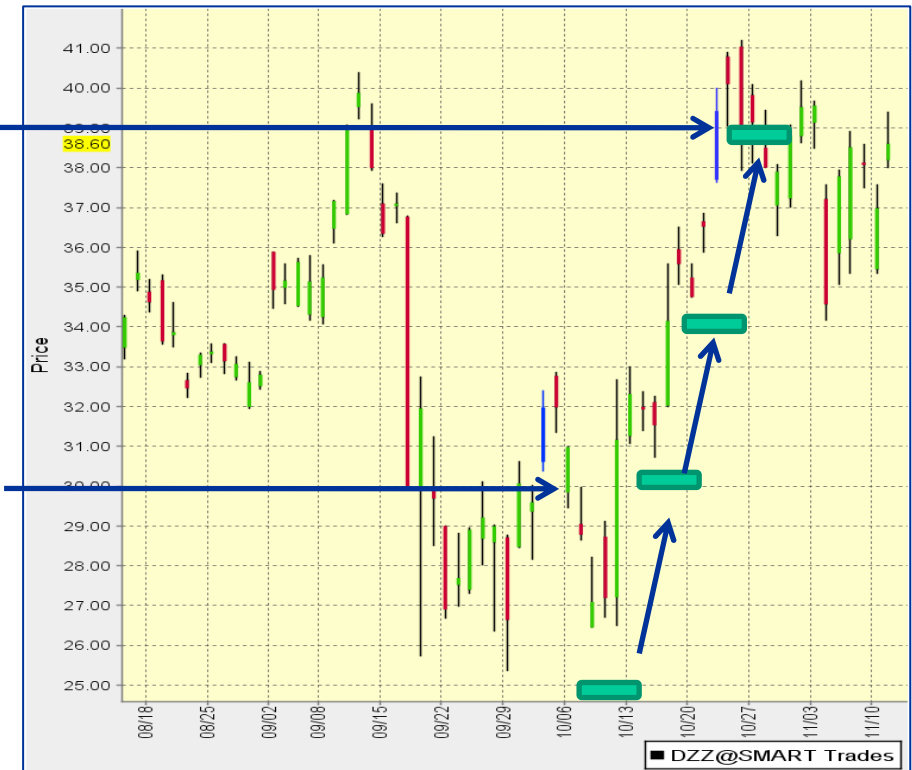
Ein gesunder Gewinn-/Risiko-Mix sorgt für stabile und „sichere“ Ergebnisse (aber nicht alle 10 Tage, sondern auf mittelfristige Sicht)

INVESTMASTER - effektiv umgesetzte Anlagesignale

Trade 1: Gold Short mit ETF *DZZ*

23.10.08 Verkauf DZZ (Gold Short-ETF) @ 39\$

02.10.08 Kauf DZZ (Gold Short-ETF) @ 31\$
mit Stop bei 25\$ dann, 30\$, 34\$, 39\$



Buchung...	Text	Zusatztext	Details	Valuta	Belastung	Gutschrift	Saldo
29.10.2008	Callgeld	22017949/0...	Erhöhung gültig ab 28.10.2008	28.10.2008	206'000.00		198.46
23.10.2008	Börse	84630873/0...	Kauf Börse 2500.000 ProShares Trust	28.10.2008	147'308.75		206'198.46
23.10.2008	Börse	84630873/0...	Verkauf Börse 9000.000 Deutsche Bk Powershare...	28.10.2008		352'624.61	353'507.21
08.10.2008	Callgeld	22017949/0...	Reduzierung gültig ab 07.10.2008	07.10.2008		280'000.00	882.60
02.10.2008	Börse	84630873/0...	Kauf Börse 9000.000 Deutsche Bk Powershares D...	07.10.2008	279'189.50		-279'117.40

USD 352624-279189=CHF 73435 = +26.3% (in USD, in CHF +28%)

Gewinn +73'435

oder +26.3%

Beispiel für ein Anlagesignal mit „Kapitalschutzcharakter“

Trade 2: SMI mit ETF *XMSMI*

Buchung...	Text	Zusatztext	Details	Valuta	Belastung	Gutschrift
20.08.2008	Börse	84630873/0...	Verkauf Börse 7000.000 XMTCH (CH) - XMTCH (C...	25.08.2008		492'878.20
09.07.2008	Börse	84630873/0...	Kauf Börse 7000.000 XMTCH on SMI	14.07.2008	491'758.50	

Gewinn +1'119
oder +0.2%

09.07.08 Kauf
XMTCH SMI @ 70.25 / Stop 63.22

Stops 2x angepasst: 68 und 70.45

20.08.08
Verkauf XMTCH SMI @ 70.41
Stop ausgeführt – knapp Gewinn



Beispiel für ein negatives Anlagesignal

Trade 3: Gold mit ETF *GLD*

Buchung...	Text	Zusatztext	Details	Valuta	Belastung	Gutschrift
26.02.2009	Börse	84754443/0...	Kauf Börse 3000.000 SPDR Gold Trust Shs	02.03.2009	281'417.88	
05.03.2009	Börse	84754443/0...	Verkauf Börse 3000.000 SPDR Gold Trust Shs	09.03.2009		265'114.59

SPDR Gold Shares (GLD)




Mar 30: **89.98** ↓ 0.71 (0.78%)

Verlust -16'303
oder **-5.8%**

Enter Symbol GET CHART COMPARE EVENTS TECHNICAL INDICATORS CHART SETTINGS RESET

Mar 9, 2009 : GLD 90.57



-  Verkauf/Stopped out
-  Kauf
-  Stop-Level

© 2008 Yahoo! Inc.

Beispiel für ein aktuelles, positives Anlagesignal

Trade 4: S&P500 mit ETF *SPY*

Buchung...	Text	Zusatztext	Details	Valuta	Belastung	Gutschrift	
11.03.2009	Börse	84754443/0...	Kauf Börse 3000.000 Standard & Poor'S Depository Receipts Trust	16.03.2009	221'011.72		
10.03.2009	Börse	84754443/0...	Kauf Börse 5000.000 Standard & Poor'S Depository Receipts Trust	13.03.2009	350'733.27		
23.03.2009	Börse	84754443/0...	Kauf Börse 1500.000 Standard & Poor'S Depository Receipts Trust	25.03.2009	115'581.97		
					Total	687'327	
24.03.2009	Börse	84754443/0...	Verkauf Börse 9500.000 Standard & Poor'S Depository Receipts Trust	27.03.2009		771'876.02	

SPDRs (SPY)

Mar 30: **78.79** ↓ 2.82 (3.4)

Enter Symbol GET CHART COMPARE EVENTS TECHNICAL INDICATORS CHART SETTINGS RESET

Mar 30, 2009 : SPY 78.79



Gewinn +84'549
oder +12.3%

▼ Verkauf

▲ Käufe

Die INVESTMASTER Vermögensverwaltung basiert auf einer einzigen Strategie, die für alle Kunden die gleichen Ziele verfolgt:

1. Kapital schützen (besonders in schwierigen Börsenphasen)
2. Attraktive Performance erzielen (Trends kommen immer wieder)

INVESTMASTER – Anlagestrategie etwas anders



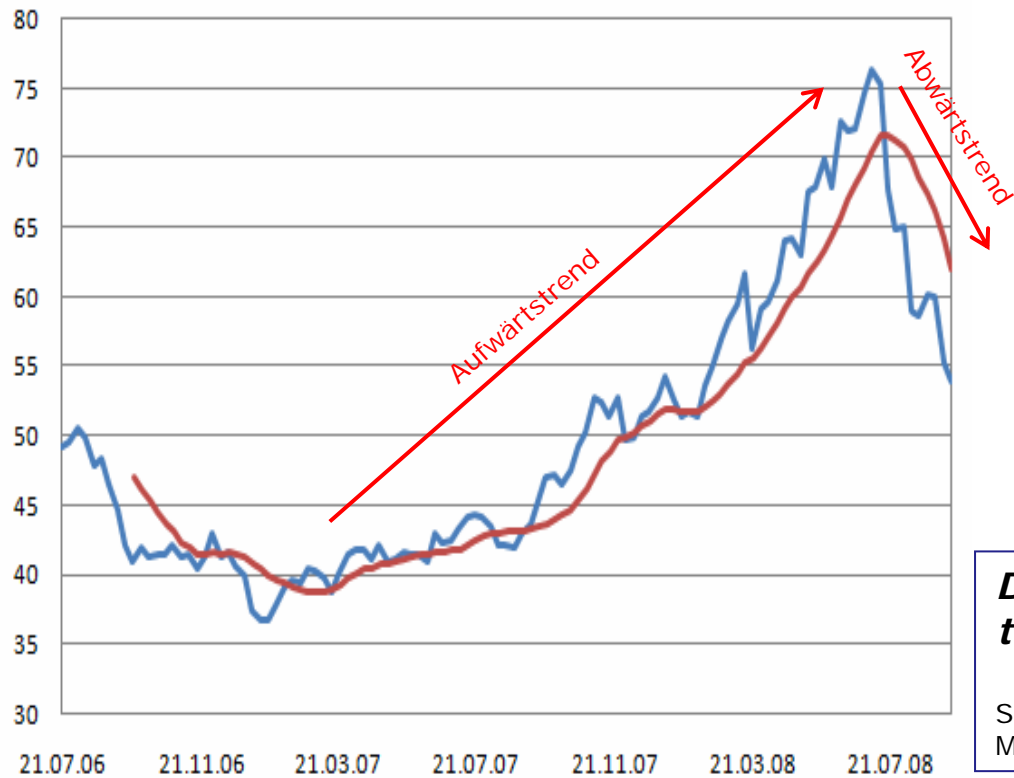
Bei der Umsetzung von INVESTMASTER beschreiten wir neue Wege:

- Wir untersuchen die absolute und relative Attraktivität jeder Anlageklasse *
- Einsatz von kostengünstigen Instrumenten wie ETF/ETC
- Die Investitionssignale liefern uns quantitativ-technische Anlagemodelle
- Unsere Investitionsmodelle basieren auf Trend- und relative Stärke-Signalen
- Klar definierte Money Management Regeln kontrollieren die Risiken

* Wir definieren 7 Anlageklassen: Liquidität, Commodities, Festverzinsliche, Aktien, Edelmetalle, indirekte Immobilien & Alternative Anlagen

INVESTMASTER - die 3 Säulen ... Teil I

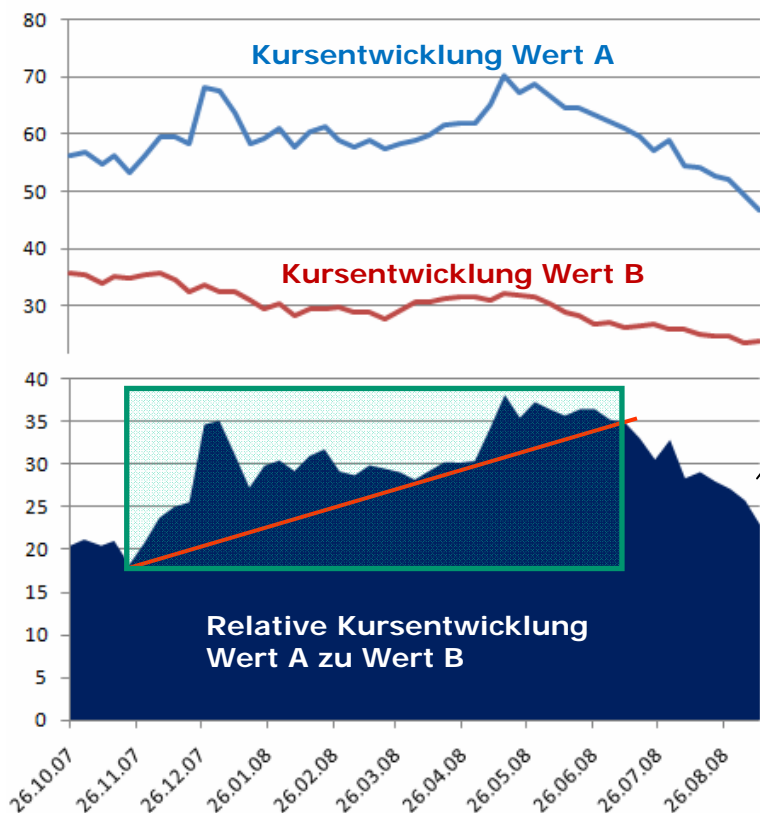
1. Säule: Trends



***Dinge, die in Bewegung sind,
tendieren dazu, in Bewegung zu bleiben.***

Sir Isaac Newton
Mathematiker, Physiker & Astronom

2. Säule: Relative Stärke



Relative Stärke bedeutet, dass auf die starken „Pferde“ gesetzt wird.

In Zahlen ausgedrückt

	26.10.2007	11.07.2008	Veränderung
Wert A	56.14	61.10	+ 8.8%
Wert B	35.73	26.16	-26.8%

Der Erfolg der relativen Stärke wurde in folgenden Langzeitstudien bestätigt:

Studie	Zeitraum	Börse	Outperformance
Levy	1960-1965	USA	7.3% p.a.
O'Shaughnessy	1952-1996	USA	3.5% p.a.
Schiereck&Weber	1961-1991	BRD	4.2% p.a.
King/Silver/Guo	1975-2001	Int. Assetklassen	2.2% p.a.
Allen	2003-2004	USA	8.6% p.a.

3. Säule: Risiko-Management



Erklärung anhand eines Beispiels:

Der ursprüngliche Kauf bei 64.10 wird mit einem Stop-Loss Auftrag bei 59.12 abgesichert. Bewegt sich der Kurs wie gewünscht nach oben, dann passt das System den Stop-Loss automatisch an. Im Beispiel wird der Stop-Loss auf 64.10 angehoben. Damit ist bereits sichergestellt, dass kein Verlust aus der Transaktion entsteht (Kapitalschutz). Abhängig von der Schwankung des Basiswertes wird der Stop-Gewinn Auftrag danach weiter nach oben nachgezogen, um so bereits erzielte Gewinne teilweise "einzufrieren."

INVESTMASTER – der Entscheidungs-Baum

INVESTMASTER - Weekly Database														
Markt	Ticker	Kurs Fw	in CHF	Signal	RSC	TREND	RSS	Stop	RM13	Top-Warn.	Low-Warn.	MAV1	MAV2	
1	S&P500	SPY	120.9	131.4	STSL	87.0	NONE	No	OUT	15	o.k.	Wait	126.5	134.6
2	Nasdaq 100	QQQQ	41.08	44.85	STSL	86.5	NONE	No	OUT	2	o.k.	Wait	45.01	46.38
3	MSCI Canada	EwC	27.77	30.19	STSL	86.8	NONE	No	OUT	-5	o.k.	Wait	29.43	31.43
4	Russell 2000	RwM	70.63	76.77	STSL	95.30	NONE	TOP10	OUT	20	o.k.	Wait	72.97	71.58
5	MSCI U.K.	EwU	17.80	19.3	STSL	78.9	NONE	No	OUT	2	o.k.	Wait	18.9	21.6
6	MSCI France	EwF	28.46	30.94	STSL	81.5	NONE	No	OUT	12	o.k.	Wait	29.99	34.10
7	MSCI Italy	EwI	23.63	25.69	STSL	77.8	NONE	No	OUT	7	o.k.	Wait	24.75	29.29
8	MSCI Germany	EwG	25.57	27.79	STSL	81.0	NONE	No	OUT	5	o.k.	Wait	27.19	31.10
9	MSCI Netherlands	EwN	21.96	23.87	STSL	77.4	NONE	No	OUT	4	o.k.	Wait	23.82	27.12
10	MSCI Spain	EwP	49.47	53.77	STSL	84.3	NONE	No	OUT	10	o.k.	Wait	50.13	58.07
11	MSCI Sweden	EwD	22.54	24.50	STSL	74.6	NONE	No	OUT	2	o.k.	Pot_Low	24.17	28.29
12	Ishares EuroStoxx 50	EUNE	50.52	50.52	STSL	81.4	NONE	No	OUT	8	o.k.	Wait	53.30	60.28
13	X-Match SMI	XMSMI	68.41	68.41	STSL	86.96	NONE	No	OUT	8	o.k.	Wait	70.98	75.15
14	MSCI S.Africa	EZA	48.85	53.10	STSL	80.2	NONE	No	OUT	7	o.k.	Wait	52.85	59.61
15	MSCI Japan	EwJ	11.10	12.07	STSL	85.2	NONE	No	OUT	3	o.k.	Wait	11.40	12.48
16	MSCI HongKong	EwH	13.91	15.12	STSL	74.7	NONE	No	OUT	-6	o.k.	Pot_Low	15.68	18.43
17	MSCI Australia	EwA	22.60	24.57	STSL	81.1	NONE	No	OUT	1	o.k.	Wait	23.28	26.68
18	India Fund	IF	34.56	37.57	STSL	80.8	NONE	No	OUT	18	o.k.	Pot_Low	38.04	46.20
19	MSCI Taiwan	EwT	11.19	12.16	STSL	72.3	NONE	No	OUT	-12	o.k.	Pot_Low	12.68	14.65
20	MSCI S.Korea	EwY	41.78	45.41	STSL	72.4	NONE	No	OUT	2	o.k.	Pot_Low	45.84	55.20
21	MSCI Malaysia	EwM	8.75	9.51	STSL	79.7	NONE	No	OUT	14	o.k.	Pot_Low	9.37	11.36
22	MSCI Singapore	EwS	10.11	10.99	STSL	75.1	NONE	No	OUT	-13	o.k.	Wait	11.29	12.62
23	Templ. Russia	TRF	33.92	36.87	STSL	59.9	NONE	No	OUT	-10	o.k.	Pot_Low	42.14	57.37
24	Central Europa	CEE	34.03	36.99	STSL	69.7	NONE	No	OUT	-30	o.k.	Pot_Low	40.67	49.67
25	MSCI Mexico	EwW	48.75	52.99	STSL	83.4	NONE	No	OUT	0	o.k.	Wait	51.79	55.36
26	MSCI Brazil	EwZ	60.28	65.52	STSL	76.5	NONE	No	OUT	-30	o.k.	Pot_Low	70.02	80.75
27	MSCI Belgium	EwK	14.99	16.29	STSL	66.20	NONE	No	OUT	0	o.k.	Pot_Low	17.06	21.61
28	MSCI Austria	EwO	24.40	26.52	STSL	69.50	NONE	No	OUT	-24	o.k.	Pot_Low	28.60	33.62
29	FTSE/Xinhua China 25	FXI	36.15	39.30	STSL	72.21	NONE	No	OUT	-6	o.k.	Pot_Low	38.06	47.59
30	ISEQ 20 Ireland	IETF.IR	6.94	7.54	STSL	59.99	NONE	No	OUT	0	o.k.	Pot_Low	8.18	11.15
31	Gold Trust	GLD	86.64	94.18	STBuy	105.35	NONE	TOP10	OUT	-5	o.k.	Wait	83.33	87.95
32	Silver Trust	SLV	13.15	14.29	STSL	87.25	NONE	No	OUT	-8	o.k.	Wait	13.74	16.14
33	GSQ Commodity Index	GSQ	55.76	60.61	STSL	99.85	NONE	TOP10	OUT	-4	o.k.	Wait	58.74	60.34
34	Kohle Trust	KOL	31.87	34.64	STSL	80.76	NONE	No	OUT	-25	o.k.	Pot_Low	41.19	43.91
35	IT ISE Water Index Fd	Flw	20.86	22.67	STSL	94.69	NONE	No	OUT	9	o.k.	Wait	22.52	21.89
36	ETF 20Y+ T-Notes	TLT	94.50	102.72	STBuy	103.11	LONG	TOP10	90.14	11	o.k.	Wait	93.25	92.98
37	CH Govt. Bond Index	XTBID.SW	93.95	93.95	STBuy	100.82	LONG	TOP10	91.40	11	o.k.	Wait	93.95	93.95
38	High Yield Corp.Bd Idx	HYG	86.20	93.70	STSL	88.25	NONE	No	OUT	7	o.k.	Wait	91.49	96.17
39	Euro Govt. Bond	YLBGS.NX	130.27	207.72	STSL	98.30	NONE	TOP10	OUT	4	o.k.	Wait	130.52	131.03
40	Hedge-Trend-Follower	AHL	28.81	45.94	STSL	97.53	NONE	TOP10	OUT	-2	o.k.	Wait	29.92	30.32
41	Commodity Agriculture	DBA	32.62	35.46	STSL	95.98	NONE	TOP10	OUT	-5	o.k.	Wait	34.26	36.56
42	World Real Estate	RWX	41.60	45.22	STSL	77.06	NONE	No	OUT	5	o.k.	Wait	43.82	51.22
43	MV GI Alternat. Energy	GEX	42.81	46.53	STSL	86.18	NONE	No	OUT	-2	o.k.	Wait	47.67	50.34
44	Goldmines	GDX	35.83	38.95	STSL	79.63	NONE	No	OUT	-20	o.k.	Pot_Low	36.75	45.55
45	Utilities (Versorger)	XLU	34.53	37.53	STSL	86.99	NONE	No	OUT	0	o.k.	Wait	36.45	39.49
46	US-Natural Gas Fund	UNG	34.02	36.98	STSL	77.64	NONE	No	OUT	-33	o.k.	Pot_Low	37.35	45.03
47	US-Oil Fund	USO	86.21	93.71	STSL	109.39	NONE	TOP10	OUT	0	o.k.	Wait	90.66	89.03
48	BBH Biotech	BBH	188.45	204.85	STSL	106.47	NONE	TOP10	OUT	10	o.k.	Wait	195.77	174.48
49	KBW Bank	KBE	36.20	39.35	STBuy	94.10	NONE	No	OUT	38	o.k.	Wait	34.34	38.12
50	DB GI0 Currency	DBY	24.93	27.10	STSL	92.33	NONE	No	OUT	5	o.k.	Wait	25.80	26.72

1. Trend (Long = OK)

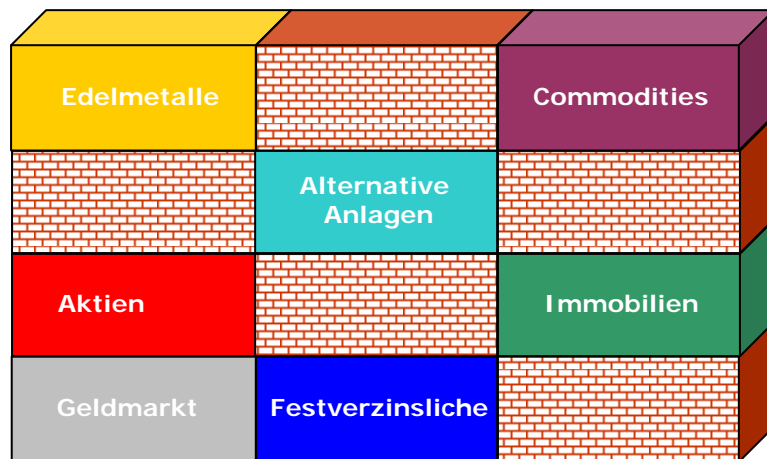
2. Relative Stärke (Top10)

3. Risiko Kontrolle (Stop-Level)

INVESTMASTER – absolute Entscheidungsfreiheit

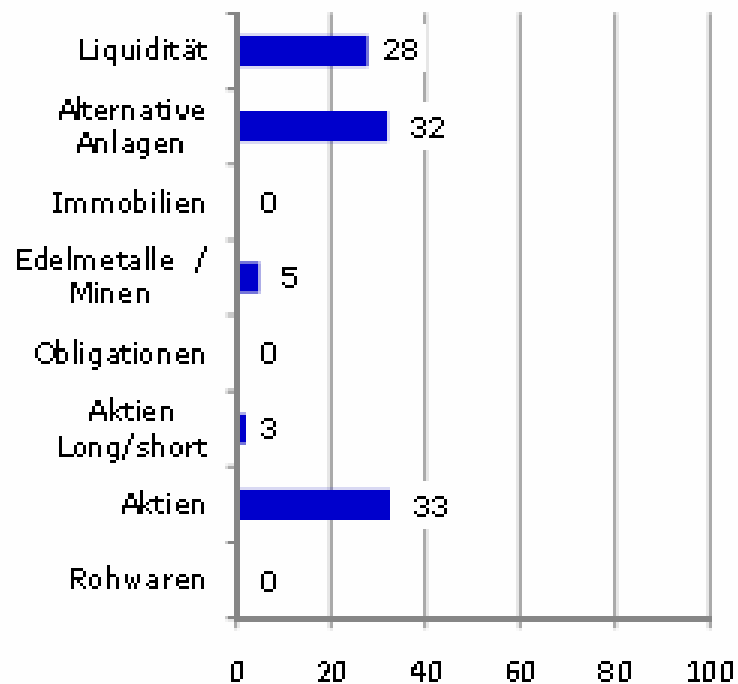


Wir entscheiden frei von äusseren Einflüssen (Meinungen, Fundamentals, aber auch Kundenwunsch) und nur aufgrund der INVESTMASTER Handelssignale über die Aufteilung des Vermögens in die einzelnen Anlageklassen.



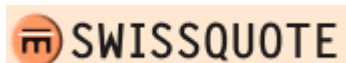
- 25% Aktien (keine Einzelaktien)
- 20% Alternative Anlagen
- 20% Gold(-minen) resp. Edelmetalle
- 25% Festverzinsliche/Bonds
- 10% Liquidität (bis 100%)

INVESTMASTER – Allokationsbeispiel der Anlageklassen



Die Allokation erfolgt aufgrund der Handelssignale. Die einzelnen Positionen werden regelmässig überwacht. Stop-Aufträge können dazu führen, dass eine Position verkauft und dessen Ertrag temporär auf einem verzinsten Konto „geparkt“ wird. Es kann vorkommen, dass wir 100% liquid halten (warum auch nicht? Unsere Kunden wollen Performance sehen, nicht, was wir wie machen).

INVESTMASTER – AMS offeriert zwei Banken



Online-Trading zwingend

Nur eMail / PDF

70% Rabatt auf Courtagen

Keine Beratung

Kein Schalter

Besonders geeignet für jüngere
u/o aufgeschlossene Kunden

Depotbankgebühr: 0.1% p.a.



Online-Trading (i-banking) möglich

Wahlweise Post oder eMail / PDF

50% Rabatt auf Courtagen

Beratung (Vollservice-Bank)

Schalter mit Beratungsräumlichkeiten

Besonders für grössere Kunden ge-
eignet, die einen Vollservice schätzen
und allenfalls noch andere Dienste
nutzen wollen (Hypothek, kommerzielle
Geschäftsbeziehung, Change ...)

Depotbankgebühr: 0.22% p.a.



INVESTMASTER – faire Konditionen für Sie

Unsere Kunden suchen aus, was sie unter einer fairen Honorierung verstehen:

Transaktionsgebühren

Die Vergünstigungen/Rabatte werden vollständig dem Kunden weitergegeben bezahlt (Nettolösung) d.h. die AMS verzichtet bewusst auf Rückvergütungen/Retrozessionen von Banken

Einrichtungsgebühr

Sie entscheiden mit Ihrer Spontaneität und unserem Freundschaftsfaktor über die Höhe des Agios

Management Fee/Flat Fee

Sie entscheiden zwischen einer prozentualen oder einer fixen Entschädigung, pro Halbjahr oder Jahr, mit oder ohne Informationsservice SWISSMASTER, vorschüssig oder nachschüssig

Erfolgsbeteiligung

Sie entscheiden, wie hoch die Gewinnbeteiligung sein darf, und zwar mit Verlustvortrag (für uns ist das logisch)

Abrechnung

Sie entscheiden, wie ausführlich unsere halbjährliche Abrechnung sein soll (Depotauszug oder mit einem revisionstauglichen Bericht)

AMS – Ihr persönlicher Vermögensverwalter und Partner



Roger Eberle

Zweigniederlassung:
AMS Asset Management Support GmbH
Dammstrasse 13
6452 Sisikon
Tel/Fax +41 (0)41 820 53 17 / 16
Mobile +41 (0)76 365 09 61
gmbh@derkursstimmt.ch
www.derkursstimmt.ch



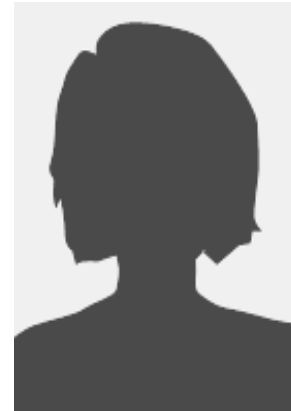
Jürg Bosshart

Hauptsitz:
AMS Asset Management Support GmbH
Wiedenstrasse 33c
9470 Buchs SG
Tel/Fax +41 (0)81 756 75 75 / 77
Mobile +41 (0)79 330 34 55
info@derkursstimmt.ch
www.derkursstimmt.ch

AMS – Ihre Chance als Introducer für INVESTMASTER



Finanzberater:





Wir danken für Ihr Vertrauen

Die vorliegenden Informationen wurden von der AMS Asset Management Support GmbH (ams) unter grösster Sorgfalt zusammengestellt und auf aktuellem Stand gehalten. Die ams übernimmt jedoch keine Gewähr für die Korrektheit, Vollständigkeit und Aktualität der in dieser Präsentation enthaltenen Informationen, deren Inhalt jederzeit und ohne vorherige Ankündigung geändert werden kann. Bitte beachten Sie, dass sich der Wert einer Investition steigend wie auch fallend verändern kann. Die zukünftige Performance von Investitionen kann nicht aus der vergangenen Kursentwicklung abgeleitet werden. Anlagen in Fremdwährungen unterliegen zusätzlich Währungsschwankungen. Investitionen in Anteile von Anlagefonds (auch ETF) sollten nur nach gründlichem Studium des Prospektes und integriertem Anlagereglement erfolgen. Die ams haftet in keinem Fall (Fahrlässigkeit eingeschlossen) für Verluste oder Schäden irgendwelcher Art, die aus oder im Zusammenhang mit den vorgängig aufbereiteten Informationen entstehen könnten. Der gesamte Inhalt und die Struktur dieser Unterlagen ist urheberrechtlich geschützt. Alle Rechte sind der ams vorbehalten. Die vollständige oder teilweise Reproduktion, die elektronische oder mit anderen Mitteln erfolgte Übermittlung, die Modifikation oder die Benutzung für öffentliche oder kommerzielle Zwecke ist ohne vorherige schriftliche Zustimmung der ams untersagt.

INVESTMASTER navigiert Ihr Vermögen sicher durch alle Phasen der Finanzmärkte. Ganz nach unserem Motto: „der Kurs stimmt.“ Und zudem erst noch auf den Punkt gebracht.

AMS Asset Management Support GmbH
Wiedenstrasse 33c - 9470 Buchs /SG
Tel/Fax +41 (0)81 756 75 75 / 77
Mobile +41 (0)79 330 34 55
info@derkursstimmt.ch
www.derkursstimmt.ch

